

ACTION NATURE 2016



Des sorties, des ateliers, des apprentissages transversaux CLASSE PRIMAIRE

Mars-Juin 2016

Pour un galop d'essai avant le label éco école 2017

Programme qui contribue à la généralisation de l'Education au Développement Durable dans le cursus scolaire et vise la mise en œuvre concrète du développement durable.

Etre refuge LPO

N'attendons pas que la nature vienne chez nous, invitons-la ! Comment ? En créant, nous aussi, un Refuge LPO. En l'aménageant en faveur de la biodiversité de proximité, nous deviendrons un Biodiv'acteur de terrain.

Etre vigie-Nature

Oiseaux des jardins est un observatoire co-fondé avec la Ligue pour la Protection des Oiseaux (LPO). Son objectif est d'apprendre à reconnaître les oiseaux et les compter dans la cour d'école! Tout en prenant plaisir à observer la nature, les enfants s'investiront dans un programme de recherche visant à étudier les effets du climat, de l'urbanisation et des pratiques agricoles sur la diversité des oiseaux communs. En participant, les enfants aideront directement les scientifiques à comprendre quand et pourquoi les oiseaux visitent les jardins.

« La nature est un professeur universel et sûr pour celui qui l'observe »

Cicéron



Rouge gorge qui attend nos mangeoires

Faites comme notre école, encouragez à la maison l'engagement de votre enfant: un balcon, un petit jardin suffisent pour devenir refuge LPO ou être vigie-nature.

www.vigienature.mnhn.fr

www.lpo.fr/refuges-lpo/refuges-lpo



Qui es tu?

Mars-Avril: Comprendre

Musée des Confluences

La diversité des espèces. De ces études, l'Homme crée une classification, dans laquelle il se situe. L'Homo sapiens est un mammifère parmi les 5 400 autres : boeuf musqué, ornithorynque, tatou, oryx, girafe, tigre... Ils sont 38 ainsi présentés avant de **découvrir une famille plus nombreuse, celle des oiseaux. Sur les 10 000 espèces aux formes, couleurs et ornements incroyables, plus de 200 ont été rassemblées dans un tableau enchanteur au sein de ce parcours du monde vivant.**

Ateliers hebdomadaires:

Quatre après midi en demi groupes avec un animateur passionné d'une association locale. Construction de deux mangeoires, observation des oiseaux de la cour, recherche de leurs nids, promenades aux alentours pour trouver d'autres espèces plus craintives, utilisation des jumelles et écoute des chants. Observation de leurs habitudes, style de vie, alimentation. Première approche de leur reconnaissance selon fiche de détermination pour l'action vigie nature. Chaque enfant choisira l'oiseau qu'il veut protéger, afin de constituer une fiche descriptive complète et étudier ce qu'il doit mettre en place pour le soutenir durant l'année.

Transversalité:

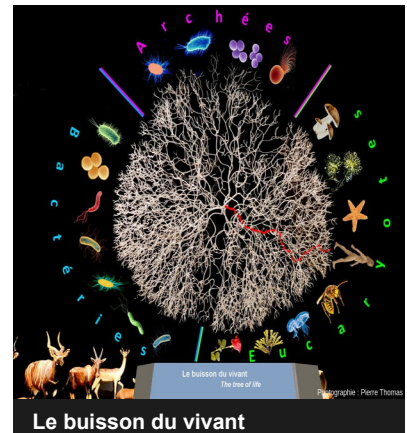
- *La place de l'oiseau dans la biodiversité (sciences naturelles)
- *Recherches sur les différents oiseaux rencontrés (documentation)
- *Etablissement de fiches descriptives (lecture, écriture, sciences)
- *Recherche sur les niochirs les plus adaptés à chaque espèce (documentation)
- *Commencement d'un projet artistique sur l'arbre et l'oiseau (art)

Le musée de la confluence

Le musée a en héritage plus de 2,2 millions d'objets peu à peu rassemblés en une histoire d'un demi-millénaire, du XVIIe au XXIe siècle.

C'est la Terre depuis les origines, et l'humanité dans son histoire et sa géographie que le musée des Confluences interroge.

En partant de ses collections, il associe les recherches les plus récentes dans tous les domaines des sciences et des techniques, de l'archéologie et de l'ethnologie, de la muséographie et de la médiation des savoirs. Avec pour défi de s'adresser au plus grand nombre, le musée convie toutes les disciplines à susciter la curiosité, l'interrogation, le plaisir de comprendre et l'envie de connaissances.



Association mille traces

Regroupant naturalistes, animateurs, scientifiques ou simples admirateurs de la nature, Mille Traces agit pour la protection, la découverte, le respect et l'amélioration de l'environnement.

Ils initient enfants et adultes à l'observation et au respect de la nature et des espèces vivantes.

Depuis 1992, ils œuvrent localement pour la protection d'espèces emblématiques comme le tétras lyre, le loup, et pour celle d'espèces plus communes comme le lézard, le crapaud, ...

Au plan international Mille Traces participe à la lutte anti braconnage des éléphants d'Afrique de l'Ouest.



Le frisson de contempler les rapaces dans leur milieu naturel

Avril-Mai: Faire

Sortie naturaliste de deux jours dans le Vercors:

Deux jours dans le Vercors (cf description jointe mille traces)

Une journée entière avec un guide naturaliste: équipés de jumelles et longues vue, découverte des rapaces et autres espèces du plateau, leur mode de vie, leur chant... Une veillée encadrée par un professionnel: reconnaissances de silhouettes, jeux, découvertes d'outils de naturaliste. Le lendemain dans le cadre du cours d'histoire, visite du musée de la préhistoire de Vassieux en Vercors.

Atelier hebdomadaire:

Quatre après midi en demi groupe avec un bricoleur pédagogue.

Choix par chaque enfant de l'abri indispensable pour l'espèce qu'il a choisi. Recherches de plan, découpe et construction. Continuation du travail sur fiche de détermination afin de développer leur expertise en reconnaissance d'espèces. Recherche du meilleur emplacement pour chaque abri. Mise en place.

Transversalités:

*Lecture de plans, calculs de surfaces (mathématiques)

*Calcul quantité de bois, mise en place sur planche (mathématiques)

*Enrichissement et mise en page des fiches espèces (lecture, écriture, sciences)

*Continuation du projet artistique (art)

Mai-Juin: Récolter

Villars les Dombes, Le parc des oiseaux

Il dévoile l'une des plus belles et des plus riches collections d'oiseaux présentées en parcs animaliers en Europe. Nous vous proposons un véritable tour du monde à vol d'oiseaux aux multiples escales pour découvrir plus de 3 000 oiseaux originaires de tous les continents. Outre notre remarquable collection, ce sont les modes de présentation qui font la singularité de notre Parc. Nous vous proposons d'observer nos oiseaux au sein de 20 espaces de vie à l'image des paysages du monde. Grâce à un remarquable travail botanique et paysager, nos oiseaux, regroupés selon leur origine ou leur biologie, sont présentés dans des ambiances proches de leur milieu naturel..

Ateliers hebdomadaires:

Trois après midi en demi groupe pour mettre en place le plan vigie nature. Premiers relevés hebdomadaires, envoi des données au centre. Vérification et validation des abris. Première réflexion sur l'action nature 2016/2017 pour l'obtention du label éco école: Le monde des insectes.

Transversalités

*Touche finale du projet artistique

* Réalisation d'un panneau récapitulatif de ces trois mois de découverte

Grande cérémonie d'ouverture du refuge

Visite officielle du refuge, guidée par les enfants. Découverte du projet artistique. Apposition de la plaque du refuge sur le mur de l'école. Remise à chaque élève d'un diplôme de biodiv'acteur vigie-nature. Initiation pour les parents à la reconnaissance d'oiseaux. Présentation et remerciements à nos sponsors. Repas festif et convivial.

Nous contacter

Ecole Primevère
1062 route de
Montgontier
38260 GILLONNAY

Nous aider

Bénévolat: pour nos actions nature si vous êtes passionné et pédagogue venez rejoindre notre équipe!

Don d'argent: chaque sortie, chaque action à un coût. Pour maintenir des projets ambitieux et de qualité vous pouvez nous soutenir grâce à vos dons (déductibles à 66%)

Don de matériel: du bois, de la peinture, vis, clous... En toute écologie nous recyclons ce qui dort au fond de votre garage.

